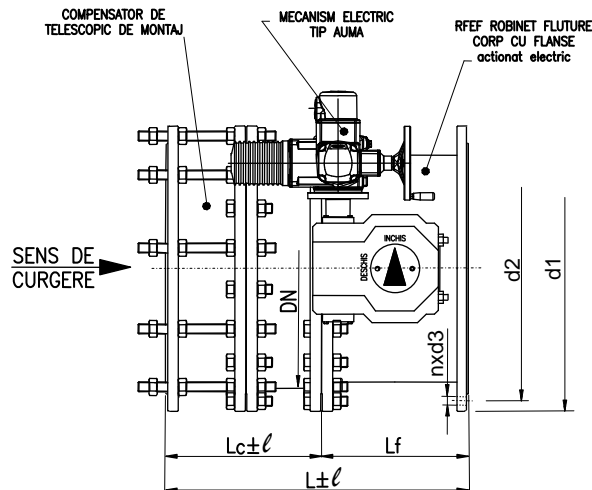


APLICATII

Ansamblul robinet cu clapă fluture - compensator de montaj cu tiranți se utilizează în instalațiile tehnologice sau industriale, acolo unde sunt indicate robinetele de închidere cu clapă fluture, având avantajul realizării gabariturii optim montajului, precum și o montare/demontare ușoară a robinetului fluture în caz de necesitate.

Acest tip de ansamblu, fiind prevăzut cu tiranți, poate prelua sarcini axiale din instalația în care este montat.



DN(*)	L(*)	Lf (EN 558/1-S14)	Lc	ℓ	d1	d2	nxd3	Masa (kg)
150	460	210	250	30	285	240	8x22	130
200	510	230	280		340	295	12x22	160
250	550	250	300		405	355	12x26	200
300	620	270	350		460	410		260
350	640	290			520	470	16x26	315
400	690	310	380		580	525	16x30	370
500	730	350			715	650	20x33	560
600	790	390	400		840	770	20x36	720
700	830	430		919	840	24x36	1065	
800	920	470	450	1025	950	24x39	1340	
900	960	510		1125	1050	28x39	2050	
1000	1030	550	480	1255	1170	28x42	2520	
1200	1180	630	550	1485	1390	32x42	3155	

(*) – la cerere se pot realiza dimensiuni pana la DN3500 precum și alte lungimi de construcție

CARACTERISTICI CONSTRUCTIVE SI FUNCTIONALE

- Presiunea nominală: PN16
- Dimensiuni nominale: DN150÷1200 (la cerere pana la DN3500)
- Temperatura maximă de lucru: 80°C
- Flanșe de legătură: PN16 - SR ISO 7005-1
- Sens de curgere: preferențial, marcat cu săgeată pe corpul robinetului fluture
- Acționare electrică: mecanism tip AUMA SA NORM IP67 (la cerere IP68), 3x380V/ 50Hz, cu cofret de forță și comandă locală și la distanță, tip CFC, grad protecție IP54
La cerere: cu traductor electronic de poziție, tip RWG 4020 (ieșire 4÷20 mA)
- Viteza max. curgere fluid lucru: 4 m/sec.

MATERIALE

- Flanșe de legătură: oțel carbon OL37.2
- Corpuri: oțel carbon OL37.2 (execuție standard)
- Garnituri: cauciuc EPDM
- Vopsire: interior si exterior email epoxidic bicomponent tip E310 (exec. standard).
La cerere: se pot aplica și alte sisteme de vopsire.