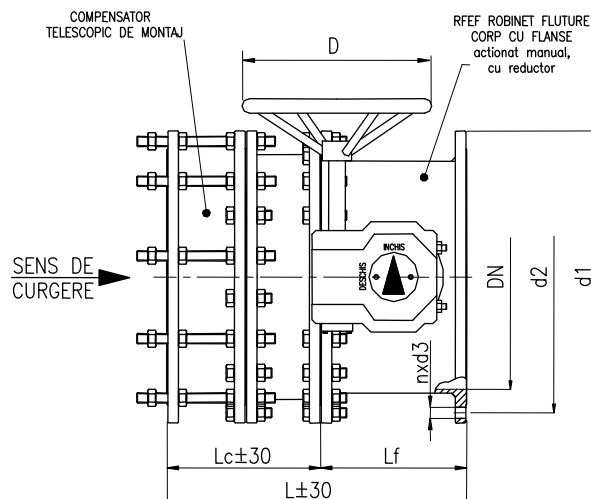


APLICATII

Ansamblul robinet cu clapă fluture - compensator de montaj cu tiranți se utilizează în instalațiile tehnologice sau industriale, acolo unde sunt indicate robinetele de închidere cu clapă fluture, având avantajul realizării gabariturii optim montajului, precum și o montare/demontare ușoară a robinetului fluture în caz de necesitate.

Acest tip de ansamblu, fiind prevăzut cu tiranți, poate prelua sarcini axiale din instalația în care este montat.



DN(*)	L(*)	Lf (EN 558/1- S14)	Lc	ℓ	D	d1	d2	nxd3	Masa (kg)	
										(dimensiuni în mm)
150	460	210	250	30	200	285	240	8x22	90	
200	510	230	280		200	340	295		12x22	108
250	550	250	300		200	395	350	16x22		140
300	620	270	350		250	445	400			16x26
350	640	290			250	505	460	20x26		
400	690	310	380		320	565	515			20x30
500	730	350			500	670	620	24x30		
600	790	390	400		500	780	725			24x33
700	830	430			500	895	840	28x33		
800	920	470	450		500	1015	950		28x36	1240
900	960	510		650	1115	1050	32x39	1942		
1000	1030	550	480	40	950	1230		1160	36x42	2405
1200	1180	630			950	1455	1380	4548		3025
1400	1310	710	600		650	1675	1590		4975	4548
1500	1350	750			650	1785	1700	4975		

(*) – la cerere se pot realiza dimensiuni pana la DN3500 precum și alte lungimi de construcție

CARACTERISTICI CONSTRUCTIVE SI FUNCTIONALE

- Presiunea nominală: PN10
- Dimensiuni nominale: DN150÷1500 (la cerere Pana la DN3500)
- Temperatura maximă de lucru: 80°C
- Flanșe de legătură: PN10 - SR ISO 7005-1
- Sens de curgere: preferențial, marcat cu săgeată pe corpul robinetului fluture
- Acționare robinet fluture: manuală, cu reductor
- Viteza max. curgere fluid lucru: 3 m/sec.

MATERIALE

- Flanșe de legătură: oțel carbon OL37.2
- Corpuri: oțel carbon OL37.2 (execuție standard)
- Garnituri: cauciuc EPDM
- Vopsire: interior și exterior email epoxidic bicomponent tip E310 (exec. standard).
La cerere: se pot aplica și alte sisteme de vopsire.