

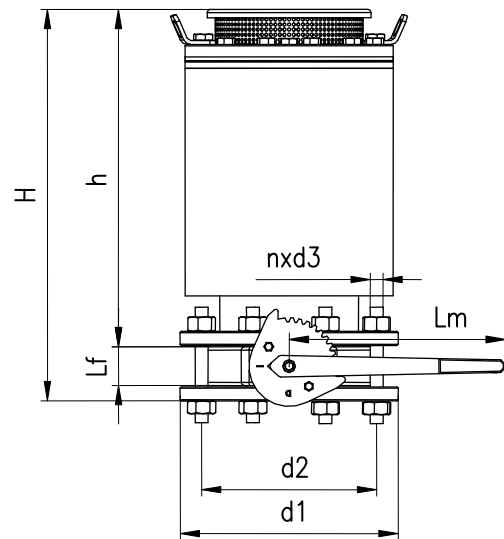
APLICATII

Ansamblul dispozitiv de aerisire / dezaerisire – robinet de izolare, se folosește la conductele de transport ale apelor pluviale, industriale sau brute, cu temperatura de maxim 60° C, cu următoarele scopuri:

✓ la umplerea conductei goale, permite evacuarea rapidă a aerului

✓ în timpul funcționării, când conducta se află sub presiune, permite evacuarea automată a aerului de la punctul înalt unde este montat ansamblul

✓ la apariția depresiei în conductă (la golirea conductei sau la lovituri de berbec), permite intrarea aerului în conductă, evitând formarea vidului.



DN / PN	Tip	H	h	Lf	Lm	d1	d2	nxd3	Masa (kg)	
										(dimensiuni în mm)
50 / 10-16	DAD 1	397	318	43	265	165	125	4x18	32	
65 / 10-16	DAD 2	412	330	46		185	145		8x18	35
80 / 10-16	DAD 3	471	385			200	160			48
100 / 10-16	DAD 4	477		52		220	180	54		
125 / 10-16	DAD 5	495	395	56		250	210	62		
150 / 10-16	DAD 6					285	240	8x22		68
200 / 10	DAD 7	643	535	60		350	340		295	8x22

CARACTERISTICI CONSTRUCTIVE SI FUNCTIONALE

- Presiunea nominală: PN10 sau PN16
- Dimensiuni nominale: DN50÷200
- Presiunea minimă de lucru: 0,2 bari
- Temperatura maximă de lucru: 60°C
- Flanșă de prindere: PN10 sau PN16 - SR ISO 7005-1
- Etanșare: cauciuc / oțel inoxidabil 13% Cr
- Poziția de montaj: verticală ascendentă
- Pierderi max. adm. probă apă: conform ISO 5208, categoria A

MATERIALE

- | | <i>DAD-ul</i> | <i>Robinetul fluture</i> |
|----------------|---|---------------------------------------|
| - Corp, capac: | oțel carbon în construcție sudată | fontă cenușie, GG25 – DIN 1691 |
| - Flotor: | oțel carbon în construcție sudată,
cu inel de etanșare din inox 13% Cr | – |
| - Garnitură: | cauciuc | cauciuc |
| - Clapă: | – | fontă ductilă, GGG40 – DIN 1693 |
| - Ax: | – | oțel inoxidabil, X20Cr13 – DIN 1.4021 |
| - Manșetă: | – | cauciuc |
| - Vopsire: | email epoxidic tip E310 (exec. standard). | |

La cerere: se pot aplica și alte sisteme de vopsire.