

UTILIZARE

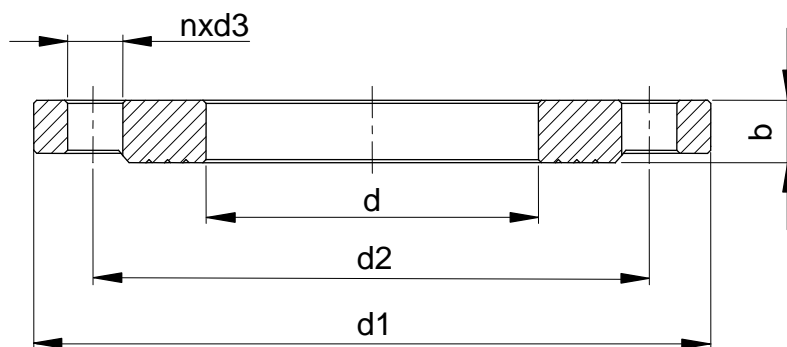
Flanșele rotunde, plate, din oțel, sunt utilizate pentru sudarea la capetele țevilor metalice, în scopul îmbinării armăturilor și a elementelor de conductă.

DIMENSIUNI

Conform ISO 7005-1

MATERIALE

Oțel carbon OL 37 (exec. standard)
La cerere: oțel inoxidabil



DN	d (țeavă)	d1		d2		b		nxd3		Masa (kg)	
		PN2,5	PN6	PN2,5	PN6	PN2,5	PN6	PN2,5	PN6	PN2,5	PN6
(dimensiuni în mm)											
10	14	75		50		10		4x11		0,28	0,28
15	20	80		55						0,31	0,31
20	25	90		65						0,46	0,46
25	30	100		75		12				0,58	0,58
	34									0,5	0,5
32	38	120		90						0,95	0,95
	42									0,92	0,92
40	45	130		100		14		4x14		1,12	1,12
	48									1,06	1,06
50	57	140		110						1,4	1,4
	60									1,35	1,35
65	76	160		130						1,5	1,5
80	89	190		150						2,4	2,4
100	108	210		170		16		4x18		2,8	2,8
	114									2,6	2,6
125	133	240		200		18				3,8	3,8
	140									3,6	3,6
150	159	265		225		20		8x18		5	5
	168									4,5	4,5
200	219	320		280		22				6,35	6,35
250	273	375		335		23		12x18		8,4	8,4
300	324	440		395						11	11
350	356	490		445		24		12x22		15	15
	377									12,8	12,8
400	406,4	540		495		26		16x22		18,7	18,7
500	508	645		600		28		20x22		25	25
600	610	755		705				20x26		28	28
700	711	860		810		28	30	24x26		35	38
800	813	975		920		30		24x30		47	51
900	914	1075		1020						52	56
1000	1016	1175		1120				28x30		58	65
1200	1219	1375	1405	1320	1340	32	36	32x30	32x33	71	80

(*) La cerere se pot realiza dimensiuni până la DN3500