

## APLICATII

- în stații de epurare și tratare ale apelor uzate
- baraje, bazine, canale irigații, desecări, subtraversări etc.,

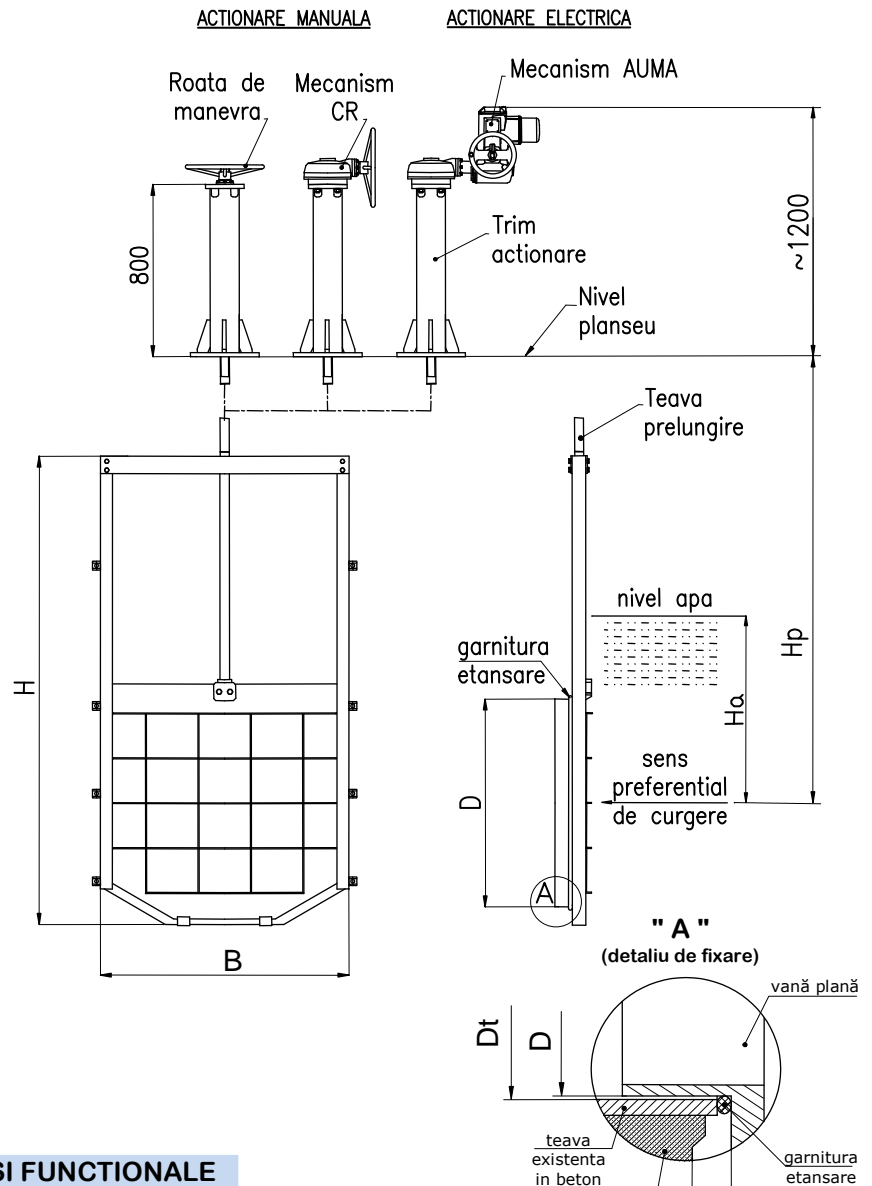
### Notă:

În comandă se vor preciza cotele: Ha și Hp.

Greutăți valabile pentru acționare manuală cu roata de manevră.

DN	B	Hc	D	Dt	Masa (~kg)
200	310	620	195	200	56
250	360	680	250	255	70
300	500	750	300	305	84
400	640	890	390	396	122
500	720	1290	490	496	130
600	820	1520	590	596	175
700	920	1650	690	696	270
800	1020	1895	790	798	330
900	1120	2065	890	898	396
1000	1230	2260	992	1000	510
1200	1460	2830	1190	1200	645
1400	1580	2900	1390	1400	840

NOTA: masa este dată pentru varianta de acționare cu roată de manevră



## CARACTERISTICI CONSTRUCTIVE SI FUNCTIONALE

- Presiunea de lucru: PN0,5
- Dimensiuni nominale: DN200÷1400 (se pot realiza până la DN3000)
- Montare: fixare mecanică în zid cu conespuneri metalice (nu fac parte din furnitură) și garnitură de etanșare cauciuc EPDM / oțel inoxidabil
- Etanșare: verticală
- Poziția de montaj: - manuală, cu roată de manevră sau cu reductor manual
- Acționare, fixată de cadrul vanei: - electrică, cu mecanism tip AUMA, tijă neascendentă preferențial, indicat în figură.
- Sens de curgere: **La comanda specială:** se asigură etanșarea și la curgerea în sens invers. conf. ISO 5208, categoria B
- Pierderi max. adm. la proba cu apă: mecanism tip AUMA SA NORM IP68, 3x380V/ 50Hz, cu traductor electronic de poziție, tip RWG 4020 (ieșire 4÷20 mA), cofret de forță și comandă locală și comutare la distanță, tip CFC, grad protecție IP54.
- Acționare electrică: **La cerere:** mecanism cu cofret integrat, tip AUMA MATIC (comenzi locale și semnalizare cu LED-uri) sau AUMATIC (interfață de comunicare, programare și semnalizare pe display)

## MATERIALE

- Corp: oțel inoxidabil AISI 304 (la comandă specială: AISI 316)
  - Sertar: oțel inoxidabil AISI 304 (la comandă specială: AISI 316)
  - Tijă de antrenare: oțel inoxidabil AISI 420
  - Garnituri: cauciuc EPDM
  - Vopsire mecanism acționare: email epoxidic bicomponent tip E310 (exec. standard).
- La cerere: se pot aplica și alte sisteme de vopsire.**