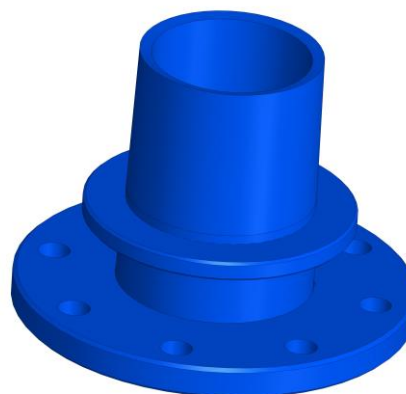


APLICATII

Racordul se utilizează între robinetii tip fluture și cupla rapidă, la sistemele de irigații.



PN /DN	Flanșă intrare	Cuplă ieșire	H (mm)	DC(*)
10 / 100	DN100	DN100	250	Diametrul de cuplare. Va fi comunicat de beneficiar
10 / 150	DN150	DN150	325	
10 / 200	DN200		475	

CARACTERISTICI CONSTRUCTIVE SI FUNCTIONALE

- Presiunea nominală: PN10
- Dimensiuni nominale: DN100 și DN200
- Temperatura maximă de lucru: 4°C ÷ 40°C
- Flanșă de prindere: PN10 - SR ISO 7005-1
- Poziția de montaj: verticală ascendentă

MATERIALE

- Piesa de cuplare cu flanșă: oțel carbon în construcție sudată
- Vopsire: email epoxidic tip E310 (exec. standard).
La cerere: se pot aplica și alte sisteme de vopsire.

NOTARE

Racord hidrant de suprafață, pentru irigații, corp drept din oțel, ieșire pentru cuplă rapidă, DN, DC, în care:

- DN = diametrul nominal (mm)
- DC = diametrul de cuplare (mm)