

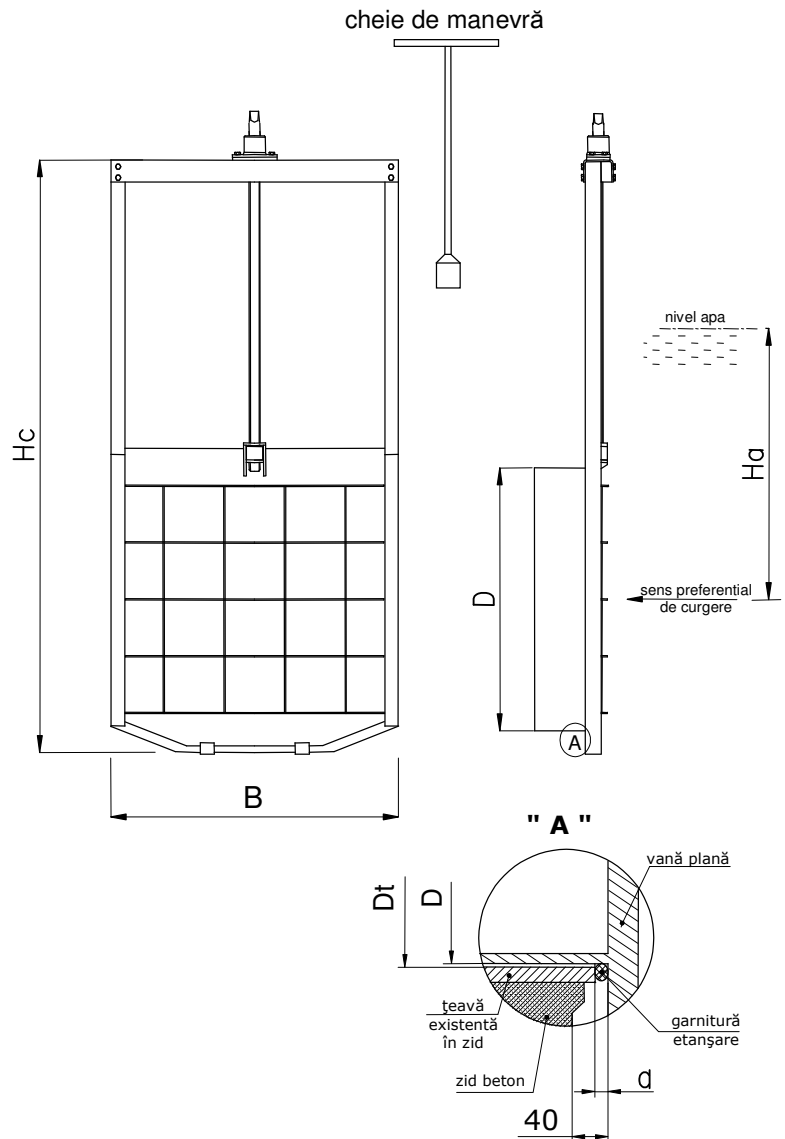
APLICATII

- în stații de epurare și tratare ale apelor uzate
- baraje, bazine, canale irigații, desecări, subtraversări etc.,

Notă:

- În comandă se va preciza cota Ha.

DN	B	Hc	D	Dt	a	Masa (kg)
200	320	650	195	200	20	30
250	370	700	250	255		38
300	500	1010	300	305		48
400	640	1140	390	396		95
500	720	1290	490	496		115
600	820	1520	590	596		145
700	920	1650	690	682		190
800	1020	1895	790	798		250



CARACTERISTICI CONSTRUCTIVE SI FUNCTIONALE

- Presiunea nominală: PN0,5
- Dimensiuni nominale: DN200÷DN800
- Montare: fixare cu beton în țeava existentă sau încastate în beton
- Etanșare: cauciuc / oțel
- Poziția de montaj: verticală
- Acționare: manuală cu cheie de manevră din oțel carbon,
- Sens de curgere: preferențial, indicat în figură.
- Pierderi max. adm. la proba cu apă: conf. ISO 5208, categoria B

MATERIALE

- Corp, sertar: oțel carbon
- Tija de antrenare: oțel inoxidabil AISI 420
- Garnituri: cauciuc EPDM
- Vopsire: email epoxidic bicomponent tip E310 (exec. standard).
La cerere: se pot aplica și alte sisteme de protecție (zincare).