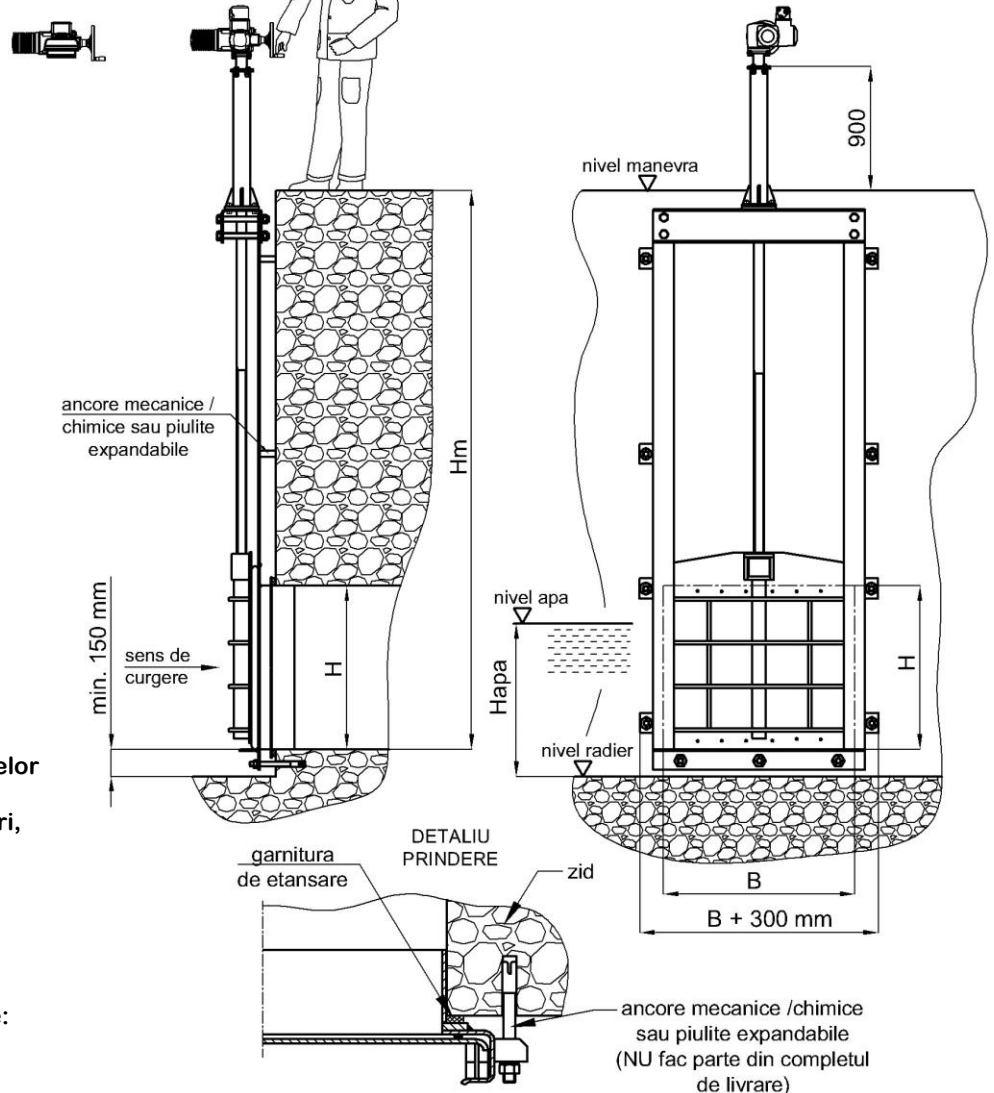


ACȚIONARE  
ELECTRICĂ  
CU REDUCTOR (ER)

ACȚIONARE  
ELECTRICĂ  
DIRECTĂ (E)



## APLICATII

- Stații de epurare și tratare ale apelor uzate.
- Amenajări hidrotehnice, acumulări, bazine, canale irigații, desecări, subtraversări, etc.

### Notă:

- BxH = dimensiunile secțiunii de trecere
- În comandă se vor preciza cotele: B; H; Hapă și Hm.

## CARACTERISTICI CONSTRUCTIVE SI FUNCTIONALE

- Presiunea de lucru: PN0,5
- Dimensiuni nominale: 300x300 ...1500x1500
- Montare: fixare mecanică pe zid cu ancore mecanice / chimice sau piulițe expandabile cauciuc / oțel carbon (la comandă specială: oțel inoxidabil AISI 304)
- Etanșare (pe 3 laturi): verticală
- Poziția de montaj: electrică directă (E) sau cu reductor (ER), tijă neascendentă
- Acționare: preferențial, indicat în figură.
- Sens de curgere: conf. ISO 5208, categoria B
- Pierderi max. adm. la proba cu apă: mecanism tip AUMA SA NORM IP68, 3x380V/ 50Hz, cu traductor electronic de poziție, tip RWG 4020 (ieșire 4÷20 mA), cofret de forță și comandă locală și comutare la distanță, tip CFC, grad protecție IP54.
- Acționarea electrică: *La cerere: mecanism cu cofret integrat, tip AUMA MATIC (comenzi locale și semnalizare cu LED-uri) sau AUMATIC (interfață de comunicare, programare și semnalizare pe display).*

## MATERIALE

- Corp: oțel carbon (la comandă specială: oțel carbon zincat)
- Sertar: oțel carbon (la comandă specială: oțel inoxidabil AISI 304)
- Tijă de antrenare: oțel inoxidabil AISI 420
- Garnituri: cauciuc EPDM
- Vopsire: email epoxidic bicomponent tip E310 (exec. standard).  
*La cerere: se pot aplica și alte sisteme de vopsire.*