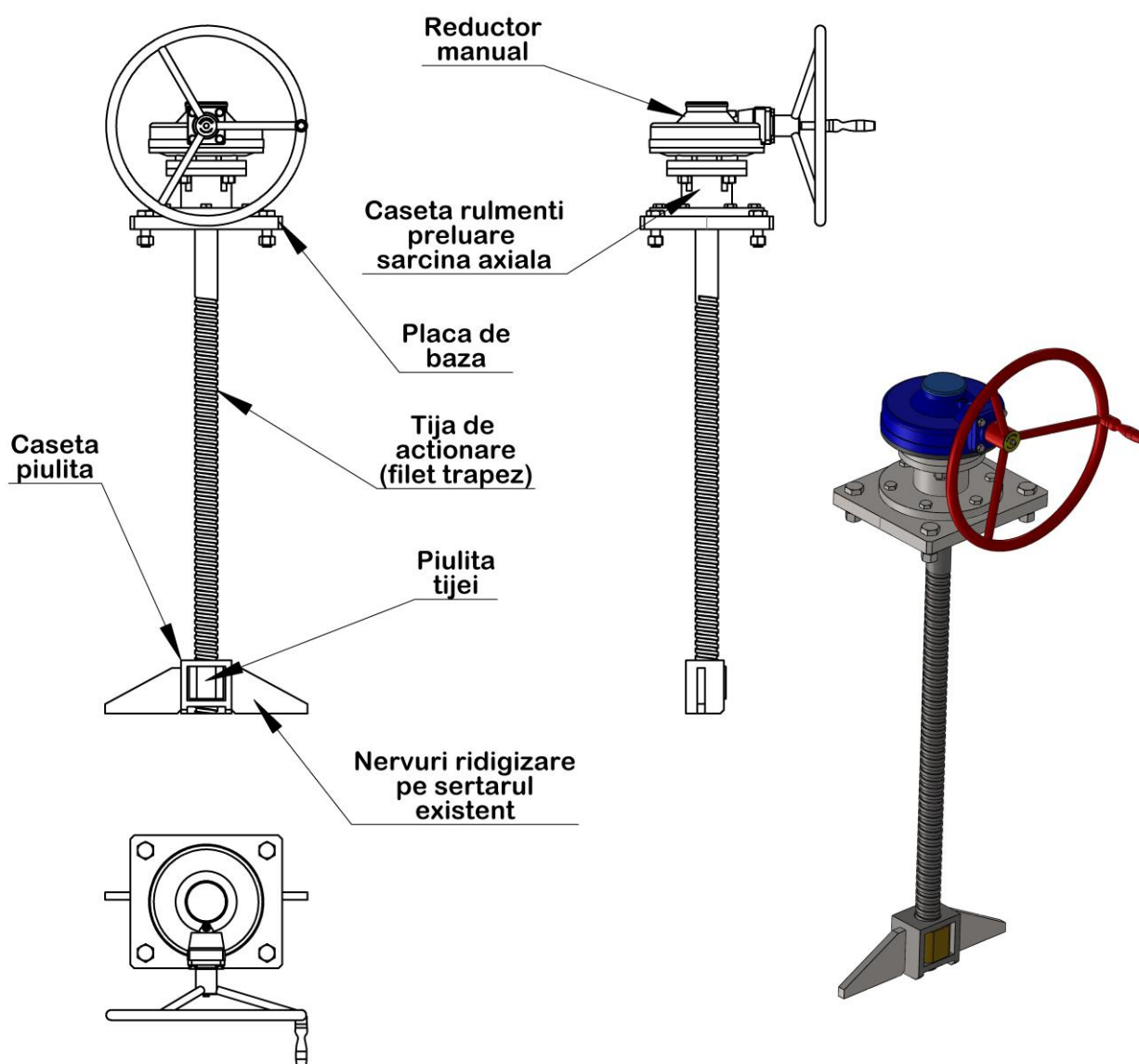


UTILIZARE

Kitul cu 1 tijă neascendentă se utilizează pentru modernizarea / refacerea acționării stavelor / vanelor plane având dimensiunile 300x300 ... 1500x1500 mm, existente la beneficiar, acționate manual, cu reductor, direct de pe cadru.



CARACTERISTICI REDUCTOR MANUAL

Tip mecanism	Flanșa de prindere (ISO 5211)	Moment max. de ieșire (Nm)	Raport de transmisie
CR5-1	F14	500	1 : 4
CR10-1	F16	1000	1 : 4
CR20-1	F16	2000	1 : 4,2

MATERIALE

- Carcasa reductor: fontă EN GJL 250 EN1561
- Coroană reductor: fontă EN GJS 500-7 EN1563
- Placa de bază, caseta piuliței, nervurile de rigidizare: oțel carbon (la comandă specială: oțel inoxidabil AISI 304)
- Piulița tijei: bronz
- Tija de acționare: oțel inoxidabil AISI 420
- Vopsire repere oțel și fontă: email epoxidic bicomponent tip E310 (exec. standard).
La cerere: se pot aplica și alte sisteme de vopsire.