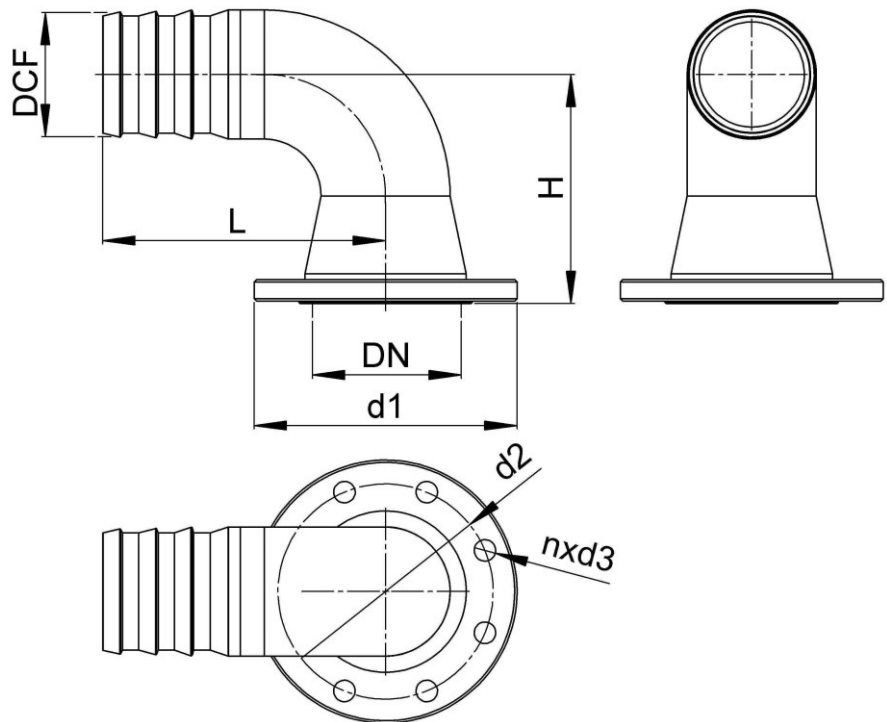


#### APLICATII

Racordul se utilizează între robinetii tip fluture și furtun, la sistemele de irigații.



DN	Flanșă plată	d1	d2	nxd3	L	H	Diametrul interior al furtunului de cuplare (DCF)
100	DN100	220	180	8x18	250	280	76
150	DN150	285	240	8x22	350	355	102
200	DN200	340	295	8x22	500	400	152

#### CARACTERISTICI CONSTRUCTIVE SI FUNCTIONALE

- Presiunea nominală: PN10
- Dimensiuni nominale: DN100 ÷ DN200
- Flanșă de prindere: PN10 - SR ISO 7005-1
- Poziția de montaj: indiferentă

#### MATERIALE

- Piesa de cuplare cu flanșă: oțel carbon în construcție sudată
- Vopsire: email epoxidic tip E310 (exec. standard).  
*La cerere: se pot aplica și alte sisteme de vopsire.*



#### NOTARE

Racord hidrant de suprafață, pentru irigații, corp drept din oțel, ieșire pentru cuplă rapidă, DN, DCF, în care:

- DN = diametrul nominal (mm)
- DCF = diametrul interior al furtunului de cuplare (mm)

#### SC CUSBAC SRL Bacău - ROMANIA

producător armături industriale din oțel, utilaje și echipamente hidromecanice pentru energetică, irigații, alimentări cu apă și canalizări, echipamente acționare armături, având Sistemul de Management al Calității certificat de SRAC și IQNet, conf. ISO 9001:2015; ISO 14001-2015 și OHSAS18001-2007.

Loc. Letea Veche, Str. Preot Ioan Vlădeanu Nr. 30, Jud. Bacău  
E-mail: office@cusbac.ro • Tel: 0234.213.000 • Fax: 0234.213.016  
http://www.cusbac.ro • http://www.stavilare.ro