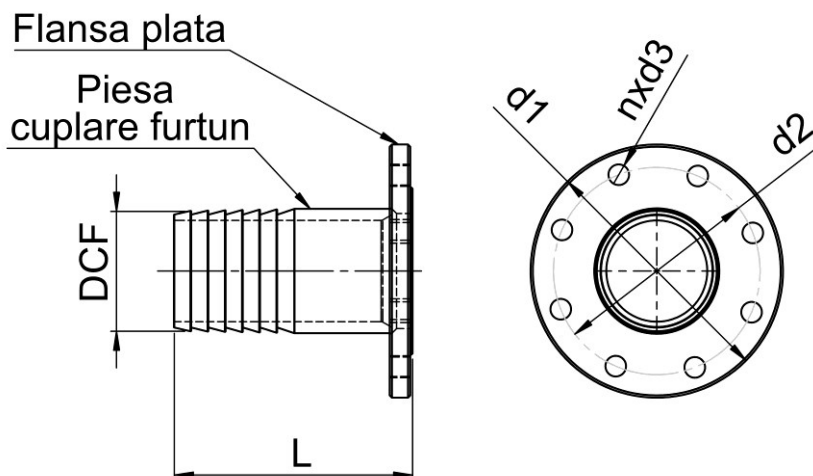


APLICATII

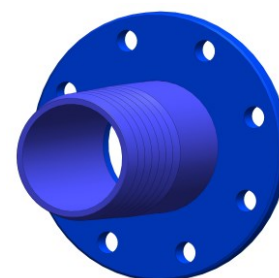
Racordul se utilizează între robinetii tip fluture și furtun, la sistemele de irigații.



DN	Flanșă plată	d1	d2	nxd3	L	Diametrul interior al furtunului de cuplare (DCF)
100	DN100	220	180	8x18	180	102
150	DN150	285	240	8x22	180	152
200	DN200	340	295	8x22	180	204
250	DN250	395	350	12x22	200	254
300	DN300	445	400	12x22	200	304

CARACTERISTICI CONSTRUCTIVE SI FUNCTIONALE

- Presiunea nominală: PN10
- Dimensiuni nominale: DN100 ÷ DN200
- Flanșă de prindere: PN10 - SR ISO 7005-1
- Poziția de montaj: indiferentă



MATERIALE

- Piesa de cuplare cu flanșă: oțel carbon în construcție sudată
- Vopsire: email epoxidic tip E310 (exec. standard).
La cerere: se pot aplica și alte sisteme de vopsire.

NOTARE

Racord hidrant de suprafață, pentru irigații, din oțel, ieșire pentru furtun, DN, DCF în care:

- DN = diametrul nominal (mm)
- DCF = diametrul interior al furtunului de cuplare (mm)